

TUTORIAL PARA INSERTAR BOTINES

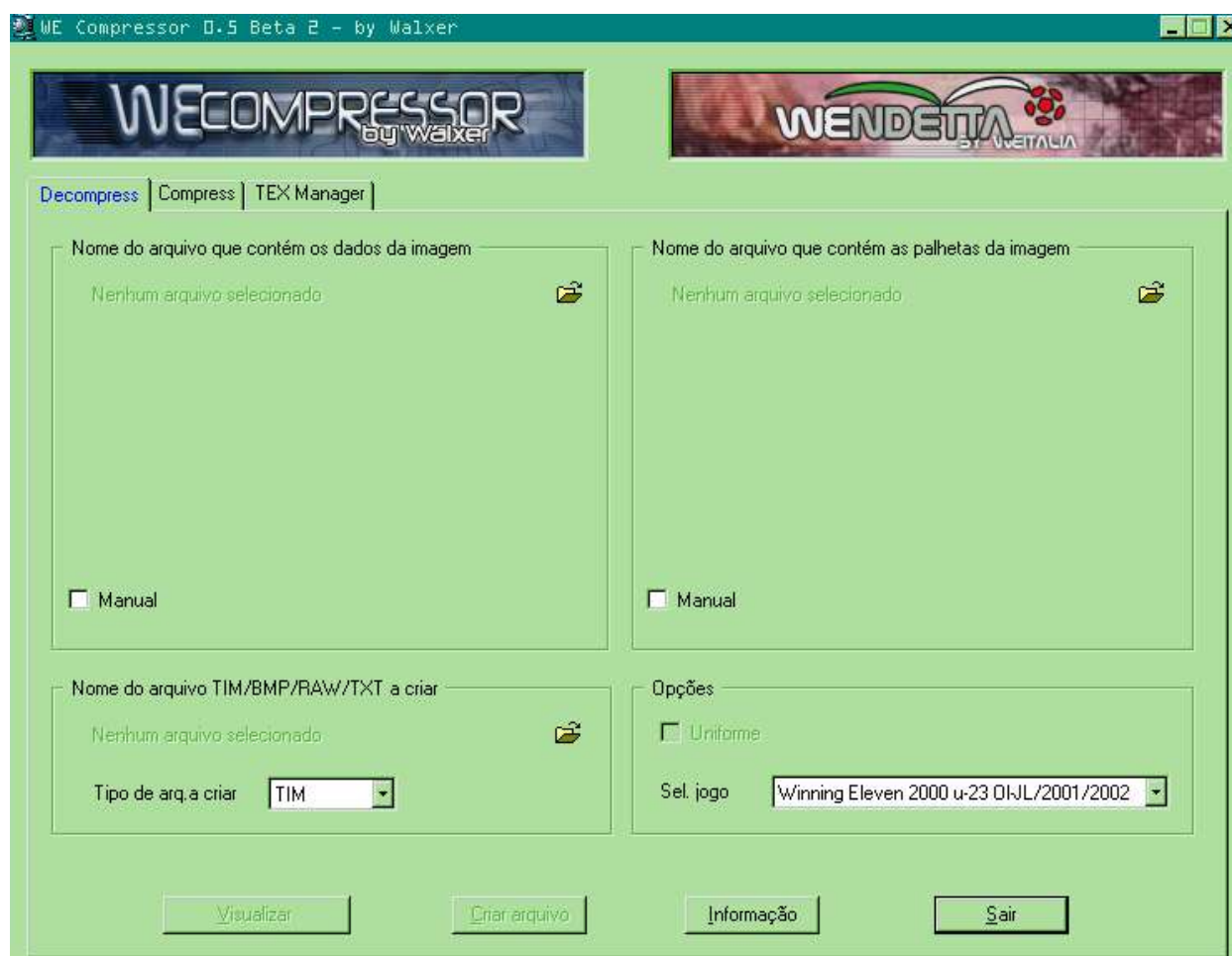
Para insertar un archivo en formato “.tim”:

USTED VA A USAR LOS PROGRAMAS:

- WECompressor by Walxer 0.5

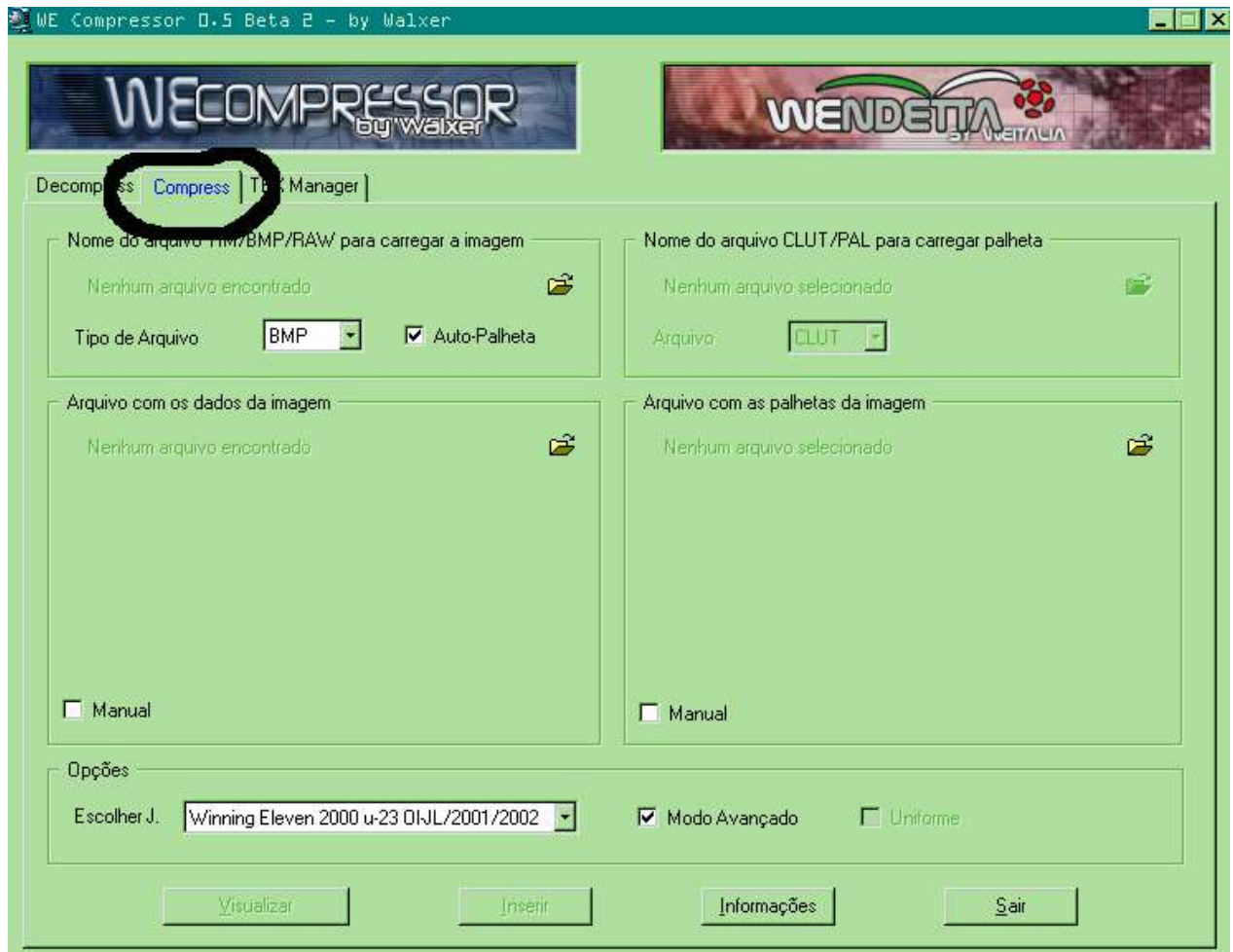
-WEShoes Editor

-y todas.tim y chuteiras.wes, que están disponibles para descargar

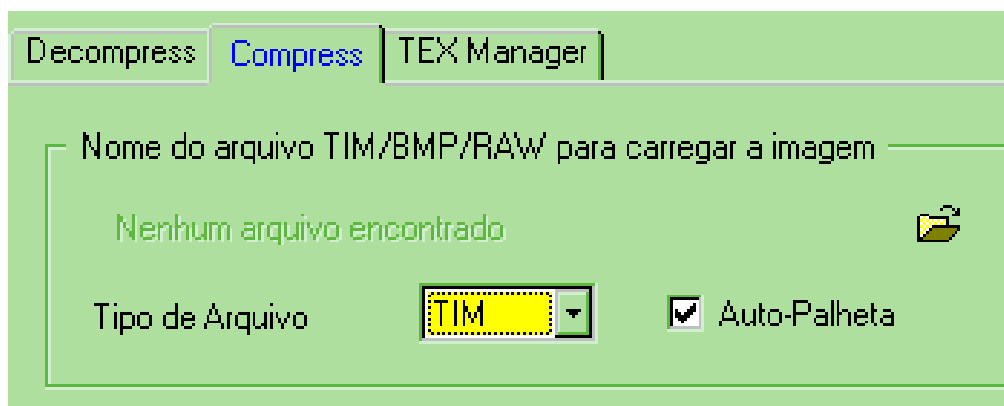


Abra el WECompressor by Walxer 0.5

**Ahora haga click en “COMPRESS ahí al lado de
“DESCOMPRESS”**



Ahora cambie ahí el “Tipo de Archivo” de .bmp a .tim



Ahora haga click ahí en el ícono de la carpeta y abra el archivo “todas.tim”

Nome do arquivo TIM/BMP/RAW para carregar a imagem

C:\Winning Eleven\Chuteiras\Todas.tim

Tipo de Arquivo Auto-Palheta

Ahora debajo abra el archivo Dat2d.bin que usted extrajo de una iso

Decompress | **Compress** | TEX Manager

Nome do arquivo TIM/BMP/RAW para carregar a imagem

C:\Winning Eleven\Chuteiras\Todas.tim

Tipo de Arquivo Auto-Palheta

Nome do arquivo CLUT/PAL para carregar palheta

Nenhum arquivo selecionado

Arquivo

Arquivo com os dados da imagem

C:\Winning Eleven\BR2004\Dat2d.bin

ID	Offset	Ta...	Ta...	Vram X	Vram Y	Tama...
1	0x8	64	128	512	256	3262
2	0xdf0	64	128	544	256	3887
3	0x1d20	64	128	512	384	1839
4	0x2450	64	128	544	384	949
5	0x2808	64	128	672	384	3131
6	0x3444	64	128	512	0	1005

Manual 23 Imagens

Arquivo com as palhetas da imagem

C:\Winning Eleven\BR2004\Dat2d.bin

ID	Offset	CLUT	Vram X	Vram Y	Cor...	Nº...	Tz
1	0x101...	255	0	480	256	1	51
2	0x103...	255	0	481	256	1	51
3	0x105...	255	0	482	256	1	51
4	0x107...	255	0	483	256	1	51
5	0x109...	255	0	484	256	1	51
6	0x10b...	255	128	484	16	1	32

Manual 267 Palhetas

Opções

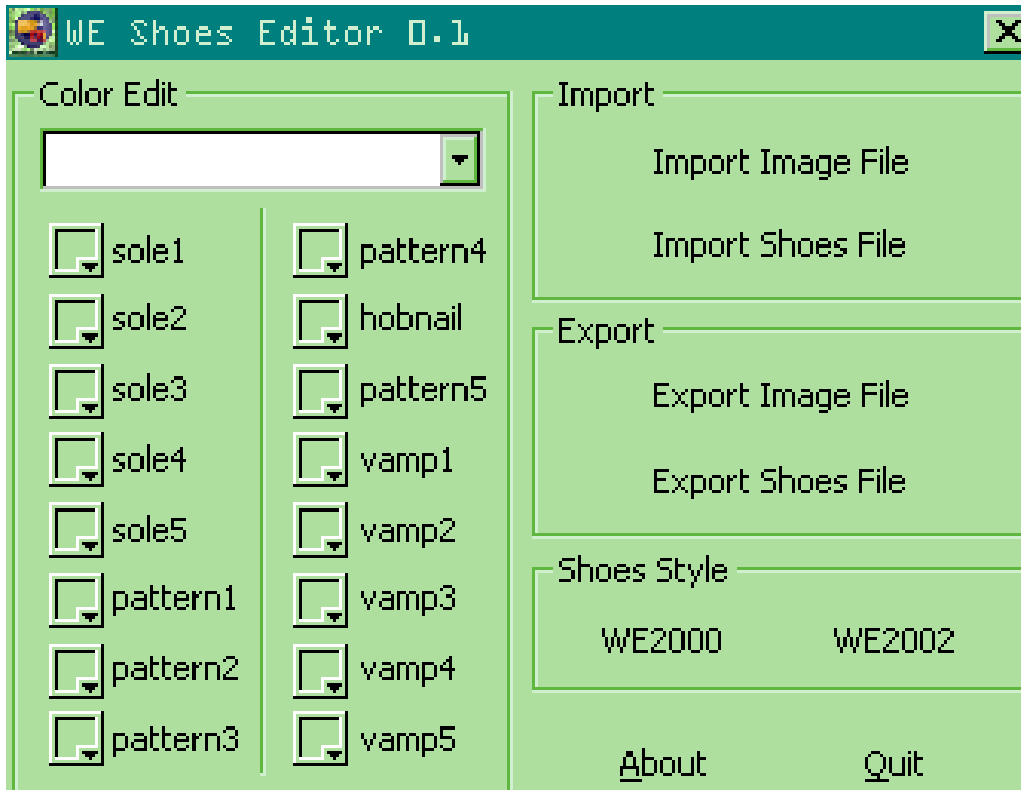
Escolher J. Modo Avançado Uniforme

Ahora haga click en insertar y LISTO, no necesita cambiar la paleta, el archivo que usted debe sustituir es el primero.

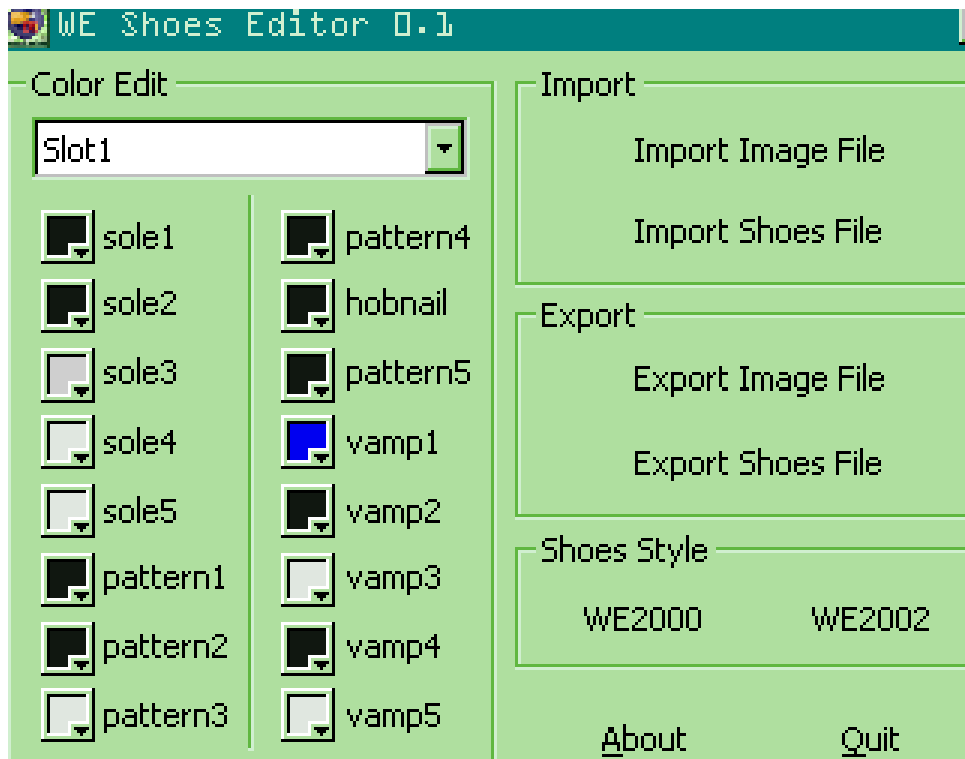
Ahora usted debe colocar este archivo Dat2d.bin en una iso con el CDMAGE.

AHORA PARA COLOCAR LOS BOTINES CORRECTOS:

Abra el WeShoes Editor

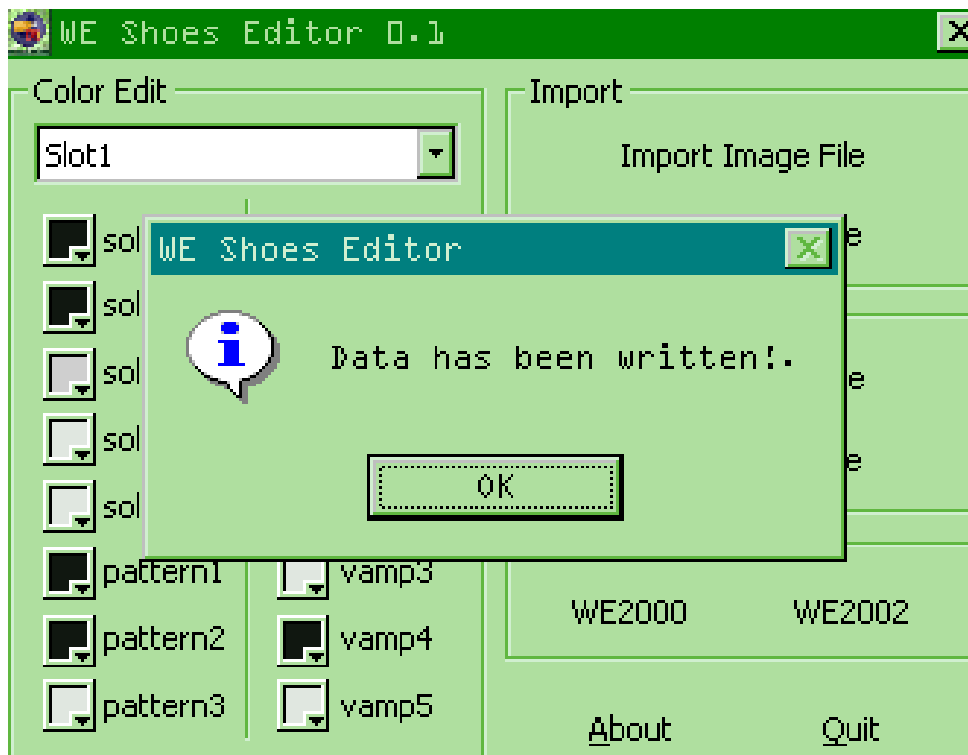


Haga click en Import Image File y abra la iso en la que usted insertó el Dat2d.bin



Ahora haga click en Import Shoes File y abra el archivo chuteiras.wes

Despues de esto haga click en Export Image File y haga click dos veces en la iso del juego donde insertó el Datd2.bin



Aparecerá escrito Data has been written! , haga click en OK, LISTO ahora haga click en Quit y abra el juego con el emulador.

**Tutorial BY: MaN_oVeRbOaRd
Traducción al español: tepman**