

EDIÇÃO DE MINI-ESTÁDIOS

Arquivos Necessários

- Datsel.bin
- Datsel2.bin
- Select2.bin

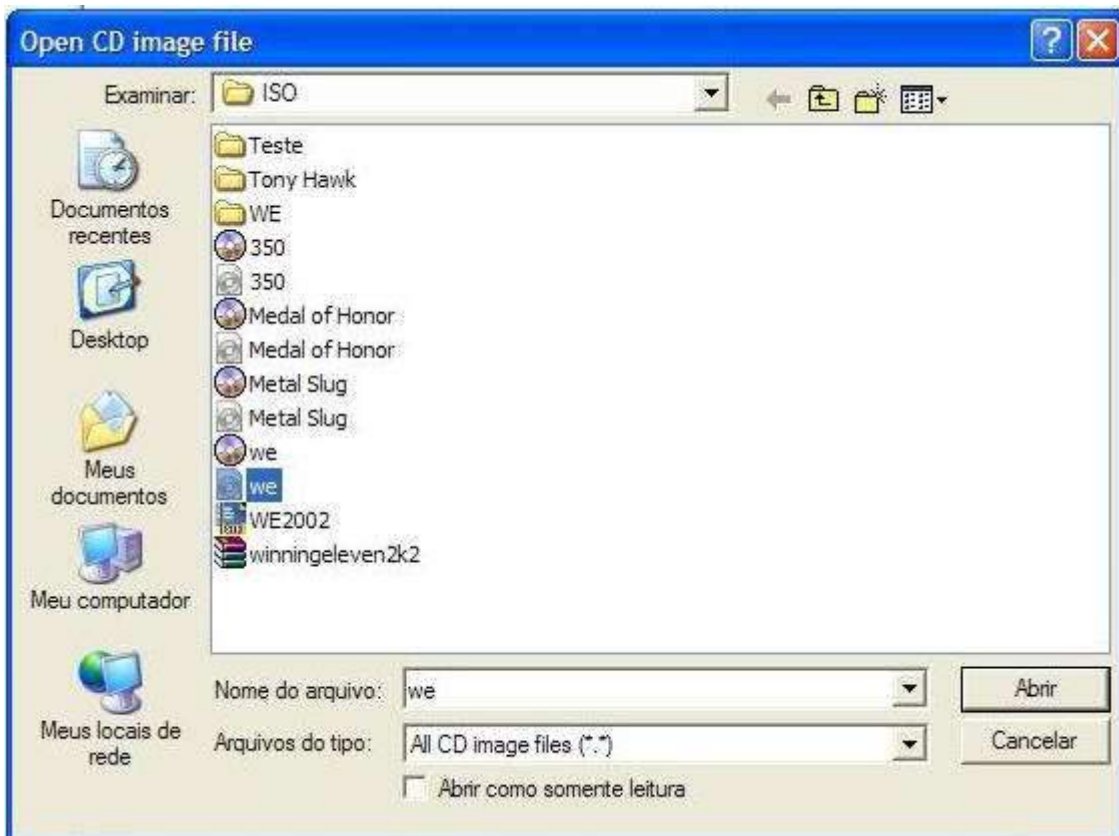
Programas Necessários

- CDMage
- WE Image Manager
- Editor de Estádios 3.0 by angel_die
- Timutil
- Photoshop/Paint Shop

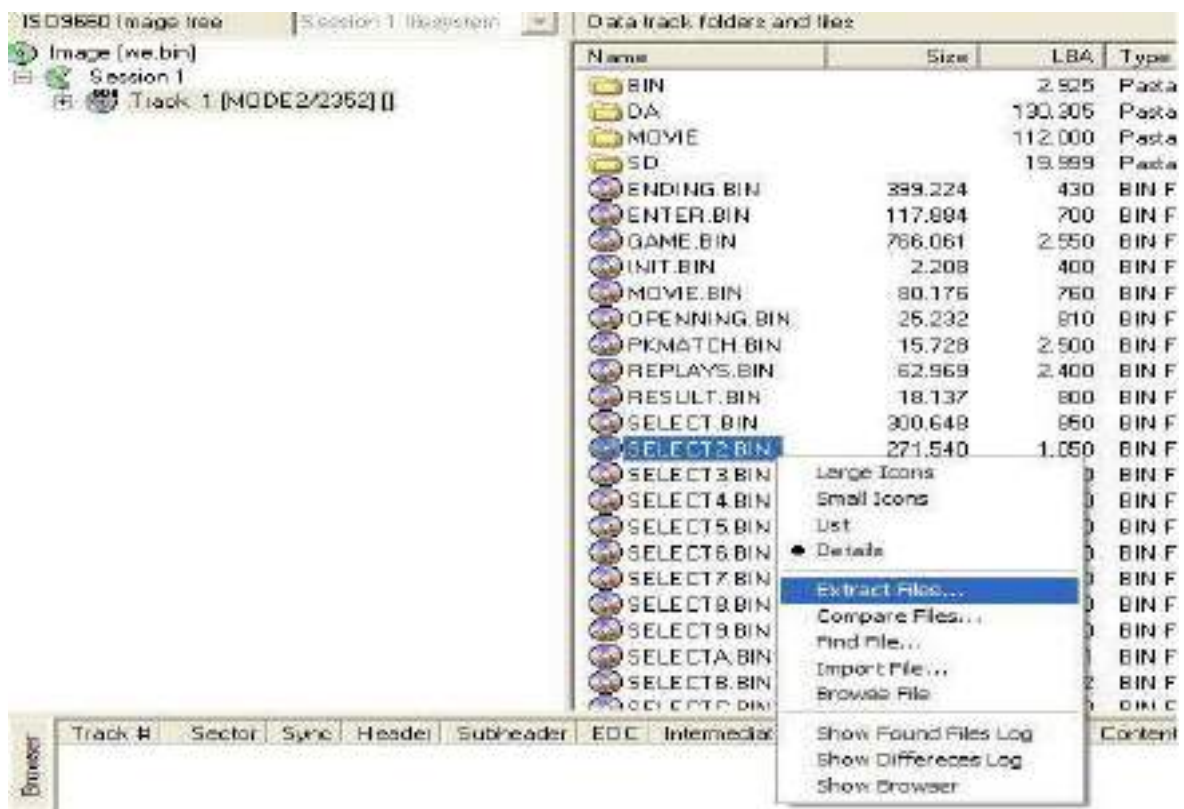
Passos:

Bom, pra começar vc deve abrir sua iso no CDMage para poder extrair os 3 arquivos mostrados acima.

Primeiramente, abra o arquivo .cue, se pedir outro arquivo, abra o .bin.



O arquivo SELECT2.bin, localiza-se logo no início, mas os outros(datsel,datsel2) na pasta BIN. Para extrair-los vc clica com o botão direito do mouse e seleciona Extract Files.



vc **copia e cola** esses arquivos na pasta Arquivos, dentro da pasta do Editor de Estádio 3...



Ok, agora vamos aprender umas coisas importantes.

ORDEM DOS MINIS ESTADIOS NO T_NAME.BIN

Estadio 01 -> 15
Estadio 02 -> 16
Estadio 03 -> 01
Estadio 04 -> 02
Estadio 05 -> 03
Estadio 06 -> 04
Estadio 07 -> 05
Estadio 08 -> 06
Estadio 09 -> 07

Estadio 10 -> 08
Estadio 11 -> 09
Estadio 12 -> 10
Estadio 13 -> 11
Estadio 14 -> 12
Estadio 15 -> 13
Estadio 16 -> 14

ODEM DOS ESTADIOS NOS MINI-ESTADIOS

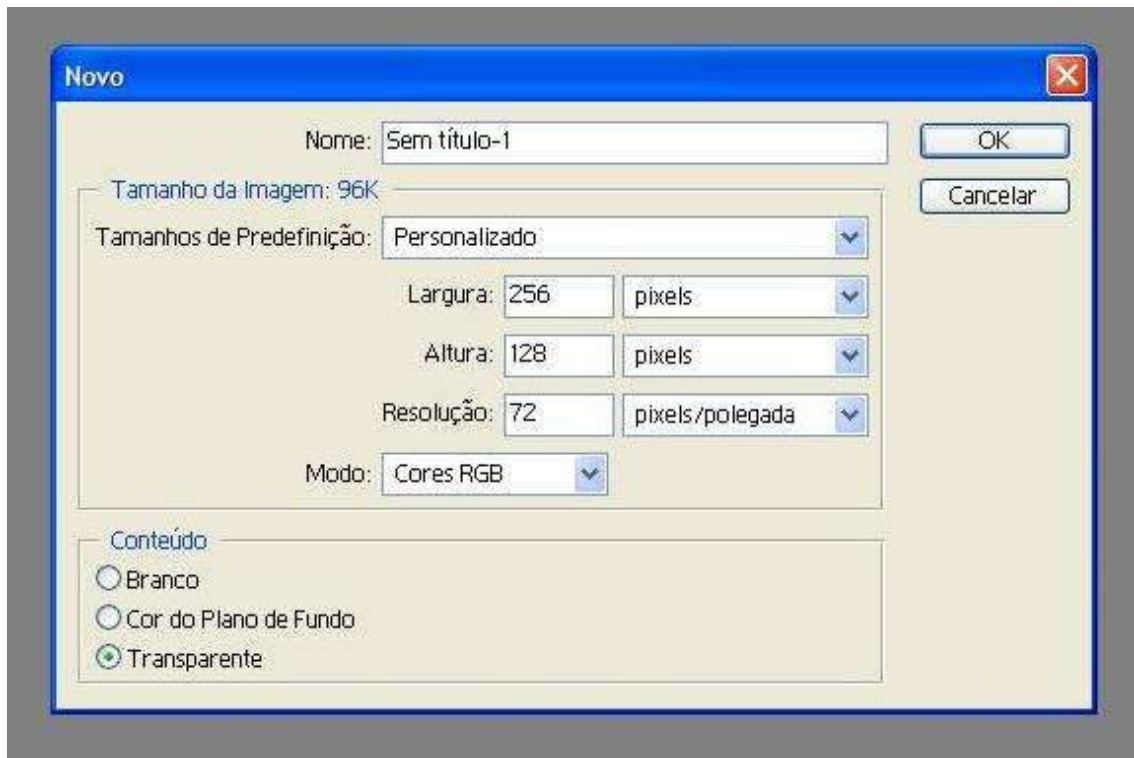
Mini 01 -> GDC_OD(N)
Mini 02 -> GDC_VD(N)
Mini 03 -> GDC_FD(N)
Mini 04 -> GDC_DD(N)
Mini 05 -> GDC_JD(N)
Mini 06 -> GDC_SD(N)
Mini 07 -> GDC_MD(N)
Mini 08 -> GDC_AD(N)
Mini 09 -> GDC_PD(N)
Mini 10 -> GDC_BD(N)
Mini 11 -> GDC_HD(N)
Mini 12 -> GDC_GDJ(NJ)
Mini 13 -> GDC_MDJ(NJ)
Mini 14 -> GDC_RDJ(NJ)
Mini 15 -> GDC_ID(N) ---- Treino
Mini 16 -> Aleatório

MAO NA MASSA

Vamos ao PHOTOSHOP...

Abra 2 imagens 256x128, o original é 128x64, mas prefiro redimensionar depois...

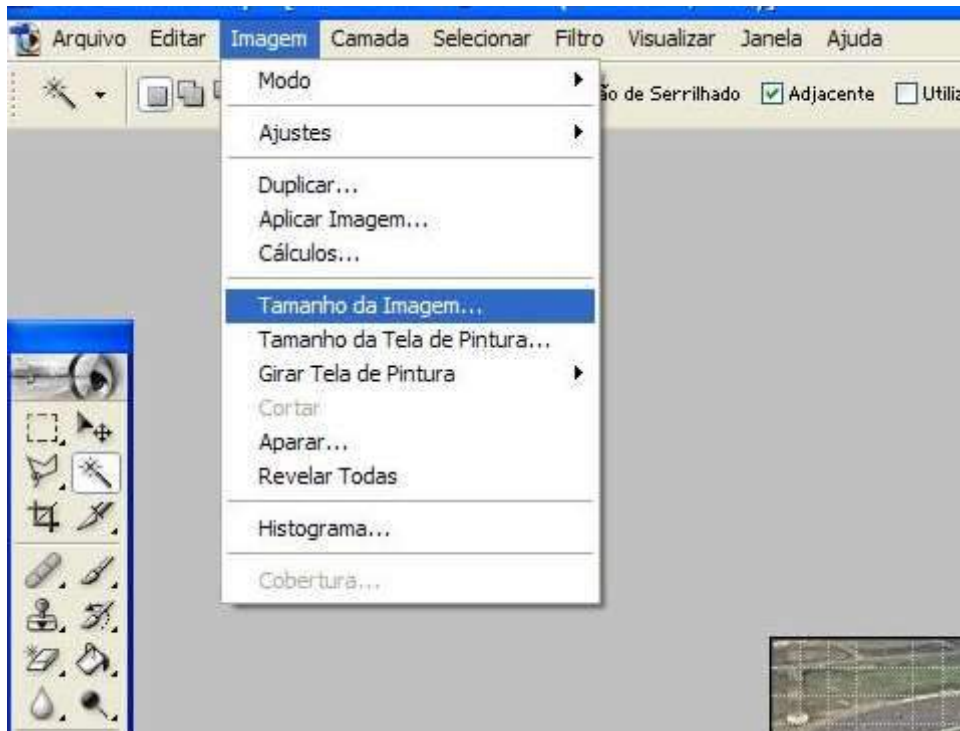
A



Agora, edite seus 2 minis estádios à seu gosto, no meu estilo ficaria assim:



Ok, agora vamos redimensionar sua imagem ao seu tamanho original...



Va na
aba
Image
m>Ta
manho
da
image
m

Redimensione para 128x64



Agora que já temos as 2 imagens redimensionadas, vc agora abre uma nova imagem 128x128.

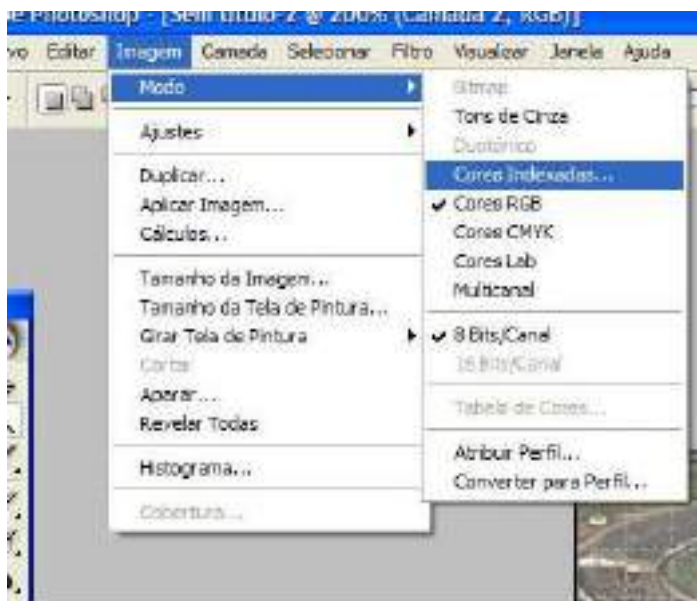


Agora, vc coloca seus 2 minis editados, um em cima do outro, igual ao da imagem a seguir...



LEMBRE-SE: O limite do primeiro mini vai até 128pxls horizontalmente.

Pronto! Agora vamos transformar as cores em 8 bits!
Vá na aba Imagem>modo>cores indexadas.
(Image>mode>indexed colors)



Coloque Local(Seletivo). As cores são de sua opniao, o maximo é de 20-256 cores... na minha opinião coloco 90 cores,



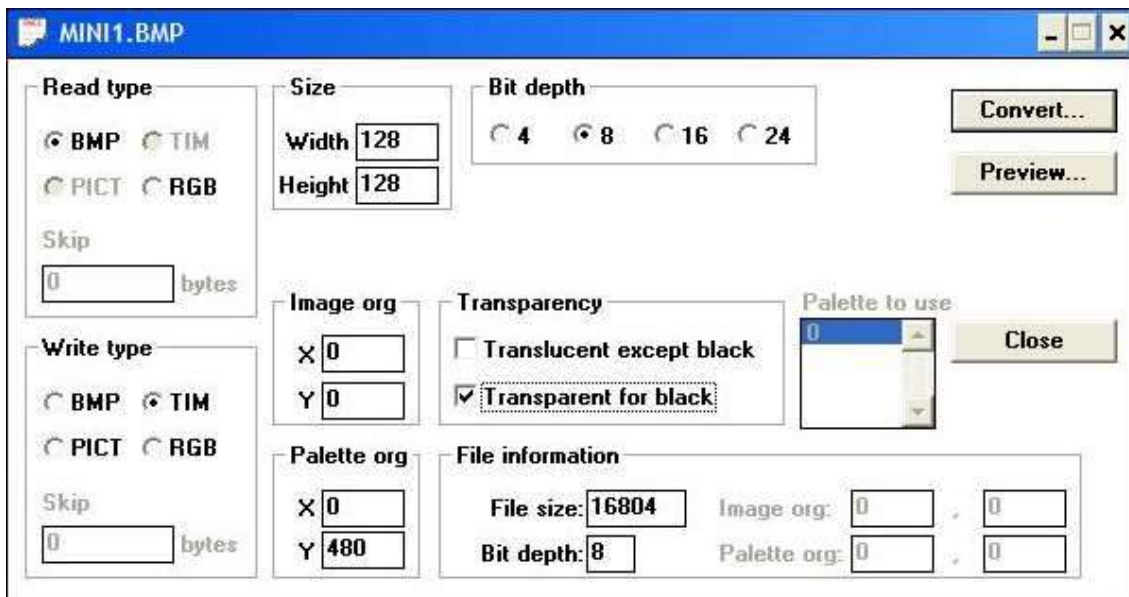
pois não perde muita qualidade ou até nem perde... quanto mais cores vc diminuir, menos a imagem vai pesar.

Pronto, sua imagem já esta formada. Agora vc irá salvar a imagem como BMP, 8bits.



Ok... nossa parte com o photoshop já acabou.
Agora partimos para o Timutil, para converter nossa imagem BMP para TIM.
LEMBRE-SE, nunca esqueça de marcar a opção **transparent for black**.

Abra sua imagem BMP no Timutil.



Deixe o seu timutil igual ao meu, e aperte Convert.

Pronto, já temos seu TIM.

Agora, vamos ao WEzip. Abra seu wezip e clique no

botão

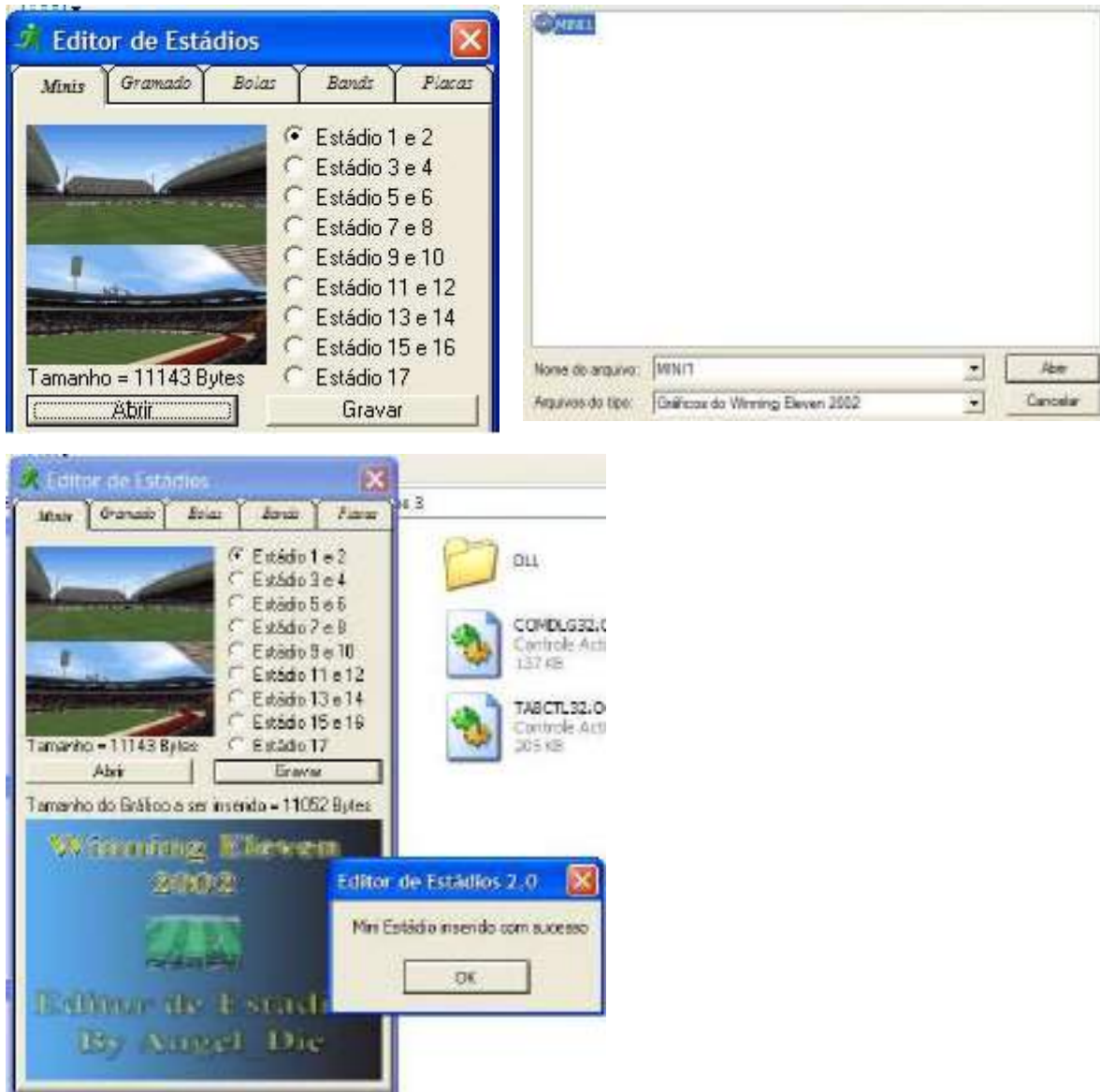
Comprimir.



A seguir, abra seu TIM e coloque 8bits, e clique em Comprimir.

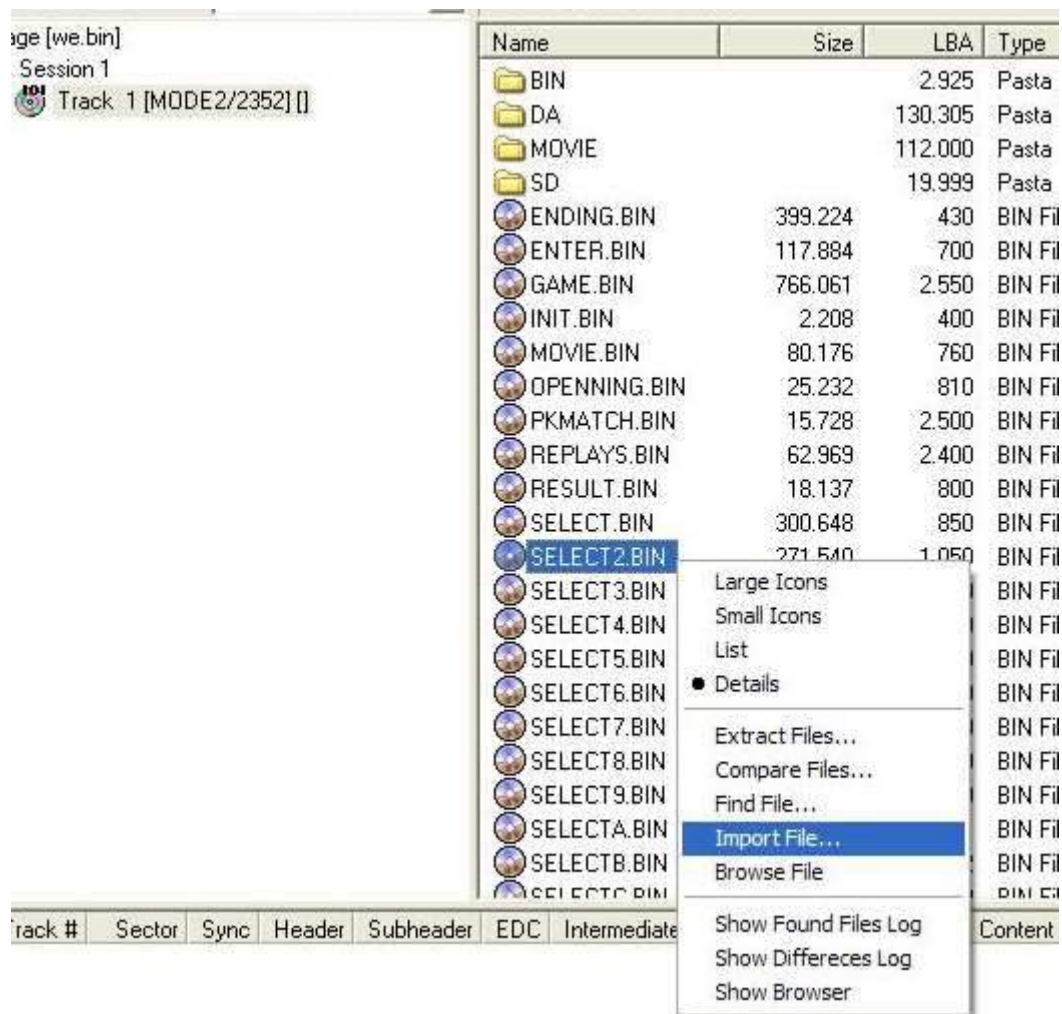


Ok, agora temos nosso TIM e nosso BIN.
Vamos ao Editor de Estádios 3 by angel_die...
Clique em Abrir, e abra primeiramente o seu arquivo BIN,
depois o seu arquivo TIM.
Verifique se o tamanho está maior, se estiver maior, vc
devera diminuir o numero de cores de sua imagem. Se
estiver menor,
vc pode inserir com sucesso.



Terminamos! Agora vc deve pegar seus 3 arquivos(SELECT2,DATSEL,DATSEL2) que estão na pasta Arquivos do seu editor de estádios, e deixar em uma pasta separada.

Agora abra sua ISO no CDMage, e insira os 3 arquivos. Agora ao invés de exportar, vc vai importar. Siga a imagem a seguir...



AGRADECIMENTOS:

Leonardo Guimarães pelas imagens fornecidas;
Zeta e Alex10 por ter me ensinado essa técnica.